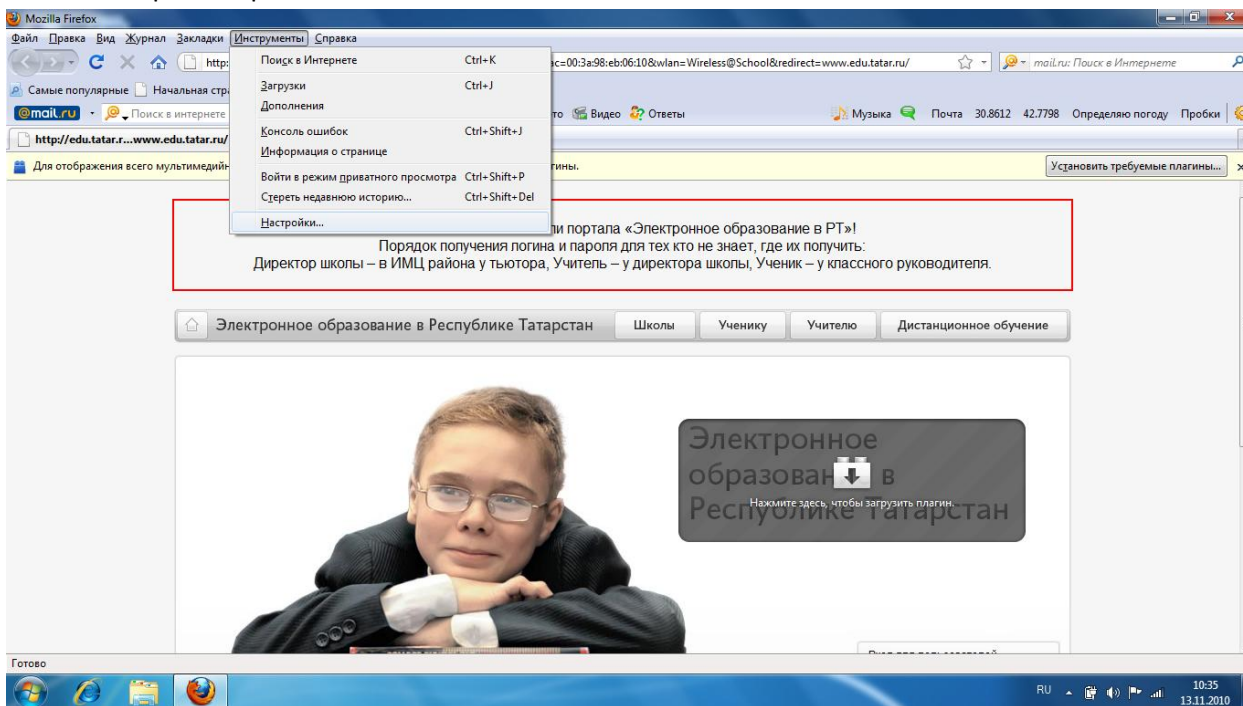


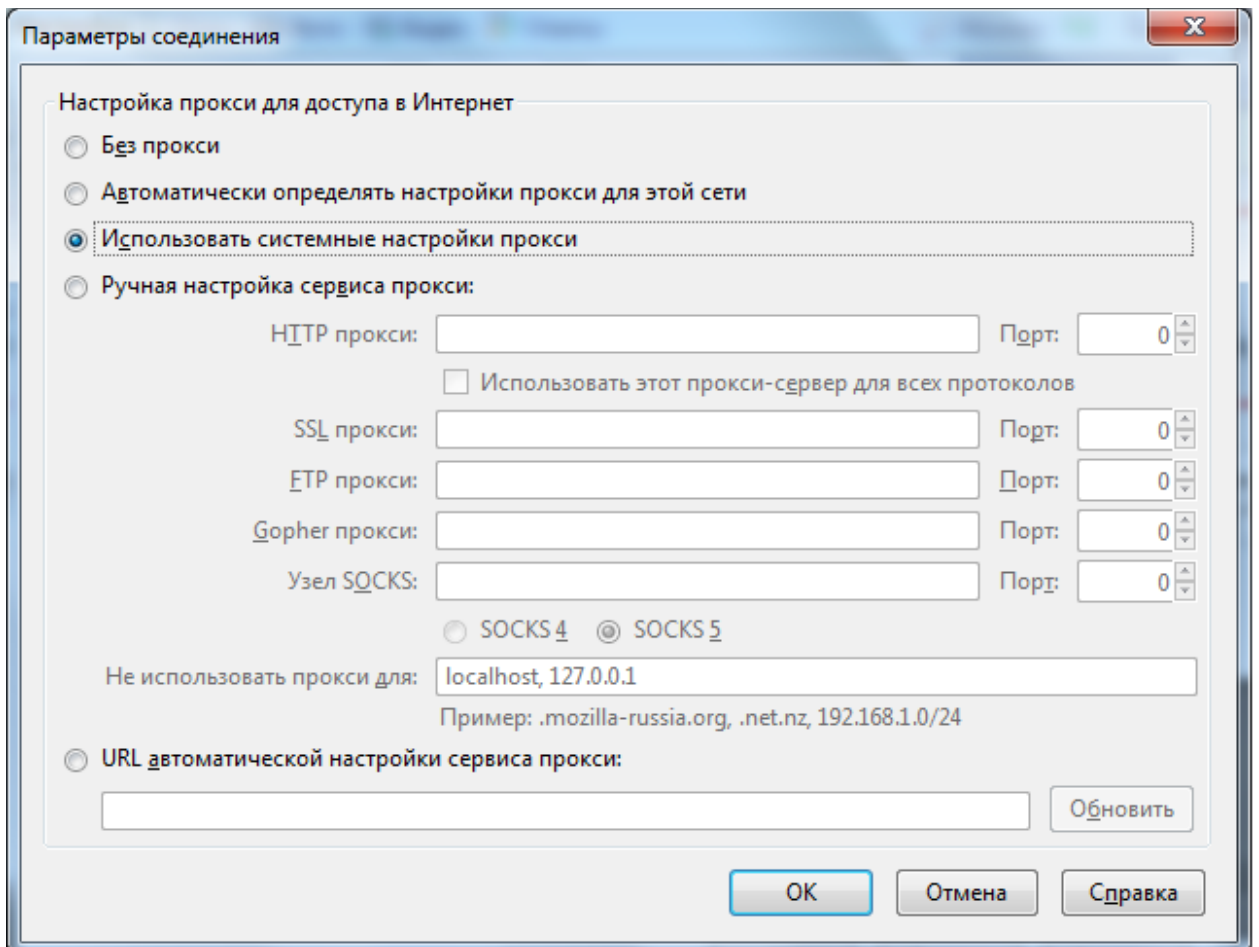
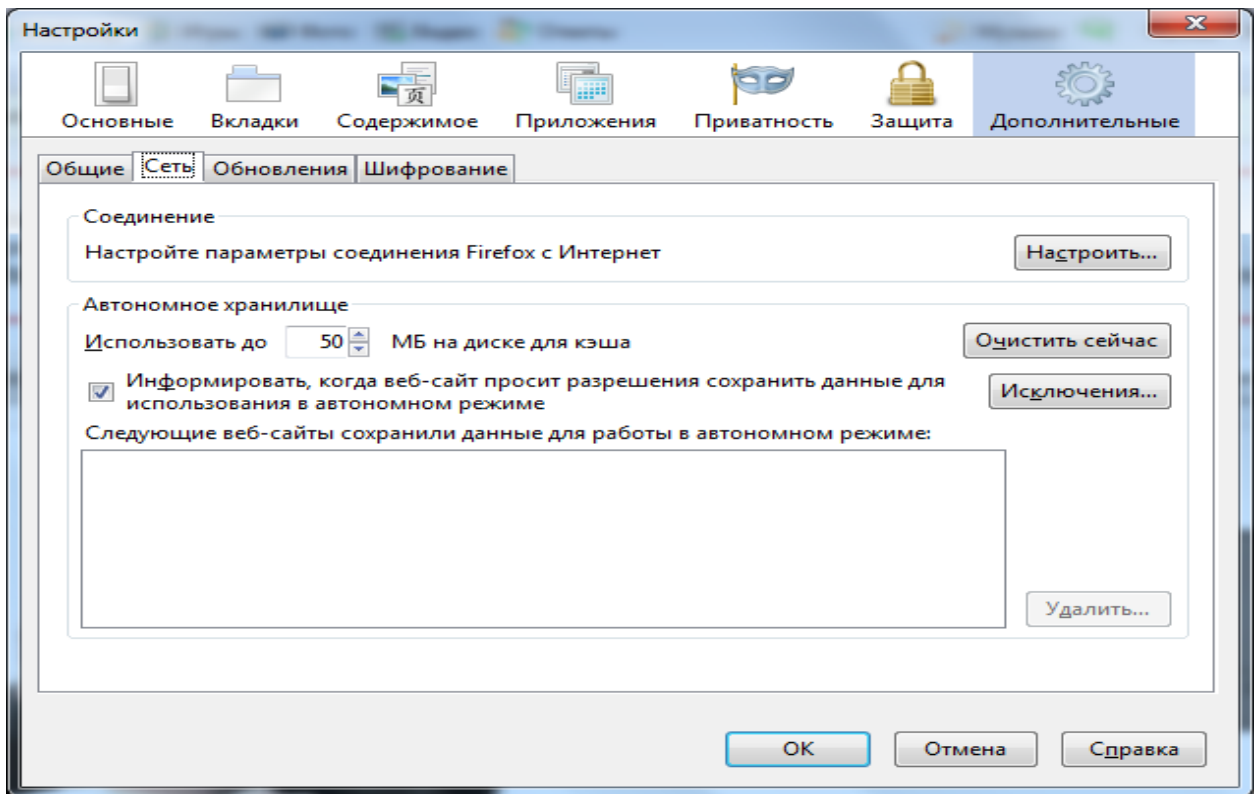
Настройка браузеров по прокси

ВАЖНО – независимо от того, каким браузером пользуются, нужно настроить Internet Explorer для выхода в интернет по прокси. После этого все остальные браузеры будут автоматически использовать настройки Internet Explorer. Если этого не происходит, ниже прилагаются инструкции для настройки сети для основных браузеров.

1. Mozilla Firefox

Инструменты - Настройки - Дополнительные - Сеть - Настроить – Использовать системные настройки прокси





2. Opera

Меню – Настройки – Общие настройки – Расширенные – Сеть – Прокси-серверы – Автоматическая конфигурация прокси-сервера (адрес сервера автоматически прописан)

The screenshot shows the Opera browser interface with the 'Настройки' (Settings) window open. The 'Расширенные' (Advanced) tab is selected, and the 'Сеть' (Network) section is active. The browser window in the background shows the login page of the 'Электронное образование в Республике Татарстан' portal, with a login form and a 'Войти' (Login) button. The settings window includes the following options:

- Прокси-серверы...** (Proxy servers...)
- Завершение имени сервера...** (Server name completion...)
- Кодировать международные веб-адреса в UTF-8
- Отправлять данные о ссылающейся странице
- Включить автоматическое перенаправление
- Включить геопозиционирование
- Число подключений к серверу: 16 (по умолчанию)
- Общее число подключений: 64 (по умолчанию)

Buttons at the bottom of the settings window are 'OK', 'Отмена' (Cancel), and 'Справка' (Help).

Прокси-серверы

<input type="checkbox"/> HTTP:	<input type="text" value="85.233.64.115"/>	Порт:	<input type="text" value="8080"/>
<input type="checkbox"/> HTTPS	<input type="text" value="85.233.64.115"/>	Порт:	<input type="text" value="8080"/>
<input type="checkbox"/> FTP	<input type="text" value="85.233.64.115"/>	Порт:	<input type="text" value="8080"/>
<input type="checkbox"/> Gopher	<input type="text" value="85.233.64.115"/>	Порт:	<input type="text" value="8080"/>
<input type="checkbox"/> WAIS	<input type="text"/>	Порт:	<input type="text"/>

Включить HTTP 1.1 для прокси-сервера

Использовать прокси для локальных серверов

Не использовать прокси для адресов:

Автоматическая конфигурация прокси-сервера:

<http://proxy.school.tatar.ru/wpad.dat>

3. Chrome

Настройки – Параметры – Расширенные – Сеть Изменить настройки прокси-сервера

